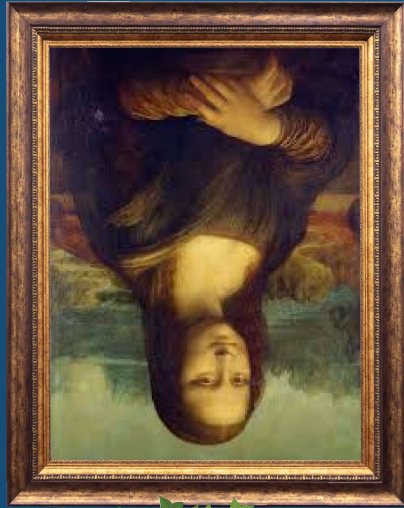


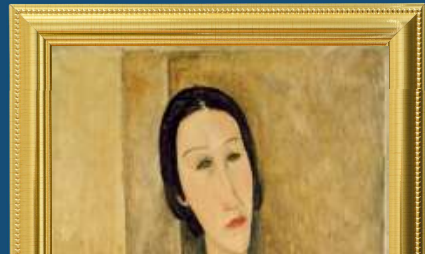
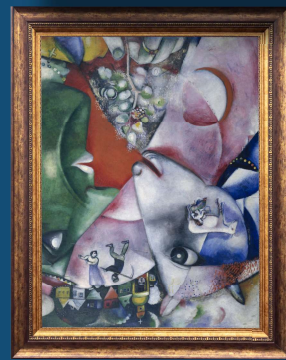
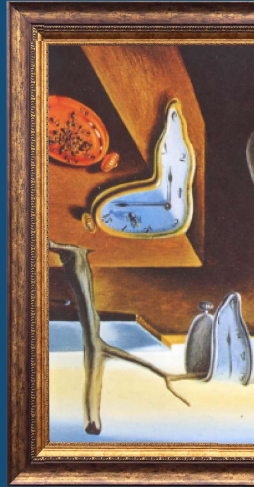
La troupe Charisma Junior présente



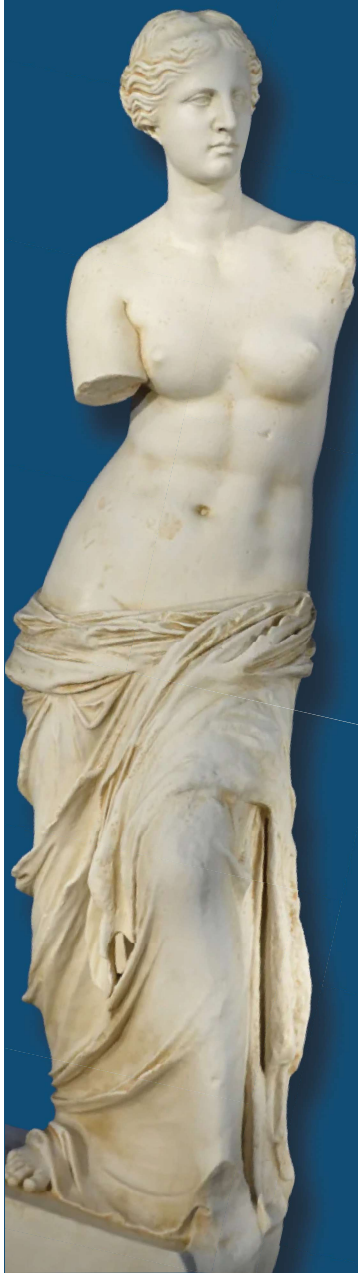
Musée haut
bas

de Jean-Michel Ribes

19 février à 16 h et 19 h



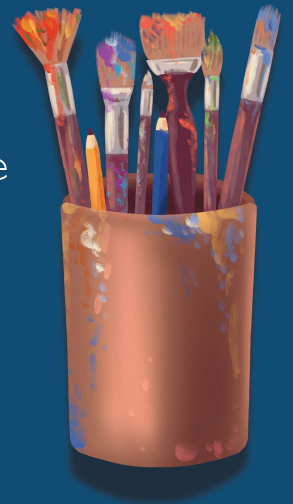
MUSÉE HAUT MUSÉE BAS



Le musée est-il chaud, est-il froid ? Est-il haut, est-il bas ? Y a-t-il des veaux, y a-t-il des rats ? Et que viennent y faire tous ces gens ? Visiter ? Mais visiter qui, quoi ? Chercher quelqu'un ? Un arbre ? Un chien ? Se montrer, s'aimer, manger, chuchoter, s'extasier, pisser, dormir, copier ? Le musée espace de liberté ou prison pour dingues ? Qui habite les musées ? Le passé, le présent, ma tante, des oeuvres, des chefs-d'oeuvre, des gardiens de chefs-d'oeuvre, des voleurs, des Saintes Vierges, Mickey, Giorgio De Chirico, la lumière, l'obscurité ou personne ? Et l'art dans tout ça ? L'art est un scandale et "musée" se glisse dans "s'amuser". Avec l'humour grinçant particulier à Jean-Michel Ribes, *Musée haut, musée bas* met en scène, à travers une multitude de décors, une douzaine de personnages, d'artistes, de visiteurs, de conservateurs et de guides, qui s'éparpillent dans le grand bazar de la culture d'aujourd'hui, exposée sous toutes ses facettes.

UN MOT DES METTEURS EN SCÈNE

Depuis quelques années, ce texte traînait sur les tablettes de notre répertoire et attendait que les étoiles s'alignent pour être mis en valeur sur scène. L'équipe idéale de comédiens et de concepteurs s'est donc enfin assemblée pour rendre hommage et taquiner l'univers des arts visuels par le biais de personnages colorés. Il n'est pas nécessaire de connaître les noms de tous ces artistes et courants artistiques de l'histoire de l'art car, même si vous n'avez pas la «ref» (comme diraient les élèves), vous pourrez certainement reconnaître les travers des personnages qui fréquentent notre musée. Nous vous proposons donc ce soir de devenir vos guides pour faire connaissance avec ces grands artistes.



—
SYLVIE BERARDINO, LA THÉÂTREUSE

JULIETTE RIOPEL, LA DANSEUSE ET ARTISTE VISUELLE

ET SIMON POUTRÉ, LE LINGUISTE, PENSEUR ET

COMÉDIEN

CONCEPTEURS

CONCEPTION D'ÉCLAIRAGES : Martin Gagné

CONCEPTION DE LA BANDE SONORE: Sylvie Berardino

TECHNIQUE: Alain Carpentier

PROJECTIONS: Simon Poutré

COSTUMES et ACCESSOIRES: Juliette Riopel

SCÉNOGRAPHIE: Sylvie Berardino et la troupe

PROGRAMME ET BILLETS: Olivia Faure et Simone Boisclair

CHORÉGRAPHIES: Juliette Riopel et Léanne Turgeon

— " L'art est notre anticorps, qui nous protège des tyrannies du savoir, (et) des politiques sans âme(...). Précipitez-vous dans les galeries, courez au musée, c'est là que se trouvent l'oxygène, le rêve, le désir, l'espoir réalisé de devenir autre chose que ce à quoi la société nous condamne. Sauver la planète, c'est sauver l'art qui sauve les hommes."

JEAN-MICHEL RIBES



NOS ACTEURS



Léanne Turgeon

Guide, Gardien 5,
Visiteur norvégien Concierge

Eugène Bourret

Jean, Le fils,
Monsieur Mosk, Simon



Arya Lessard

Femme 1, Lisette, Paul,
Monsieur Dome, Touriste,
Sainte-Vierge 9

NOS ACTEURS



Evelyne Landry

Max, Gardien 1, Eugene, Concierge,
Guide, Sainte-Vierge 6,

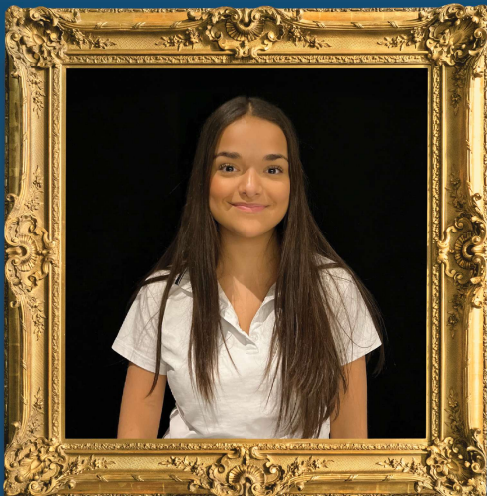
Marilou Gagné

Jean-Alain, Sulku, Employée,
Touriste



Sofia Boisclair

Laurence, Sulki



NOS ACTEURS



Malie Terlecki-Cloutier

Antoinette, Touriste 2, La mère, Le critique, Touriste, Mireille, Sainte-Vierge 7, Régine

Raphaëlle Tremblay

Femme 2, Touriste 3, Luc, Oeuvre, Madame Dome, Touriste, Jean-Paul



Nora Bradshaw

Pauline, La mère, André, Oeuvre, Nina, Touriste, Gilberte

NOS ACTEURS



Lily-Jeanne Archambault
Visiteuse, Le père, La femme,
Oeuvre, Jocelyn, Touriste, Carole,
Sainte-Vierge 8, Employée 4

Betina Chevalot

La femme élégante, La caissière,
Oeuvre, Touriste, Rollande



Eloïse Boisvert

Homme en costume, Rosine,
Mathieu, Oeuvre, Touriste,
Mme Colette

NOS ACTEURS



Olivia Faure

Paula, Touriste 5, Gardien 3, Martine,
La jeune femme, Gilles, Touriste,
Sainte-Vierge 1

Anne Théberge

Françoise, Touriste 4, Josette,
Thomas, Oeuvre, Mademoiselle Tac,
Touriste, Henri



Adèle Pieropan

Micheline, Gardien 4, Secrétaire
Nicole, Gardien, Léonne



NOS ACTEURS

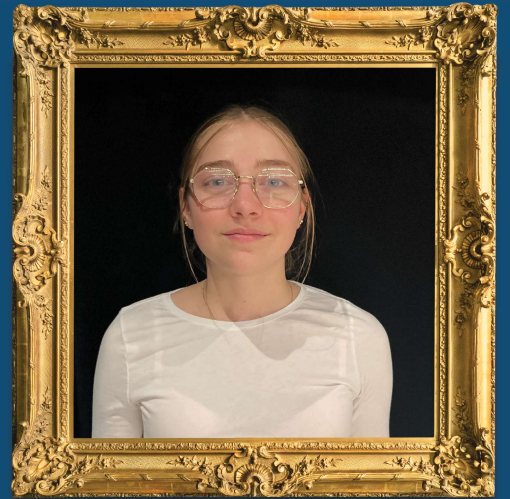


Justine Lamarre

Charlotte, Guide, Gardien 2, Oeuvre,
Le gardien, Touriste B, Sainte-Vierge
4, Employée 5

Amy Rousseau-Masurel

Madeleine, La guide, Jean-Louis,
Jean, Oeuvre, Le guide A,
Sainte-Vierge 3



REMERCIEMENTS

MERCI AUX ARTISTES ET COLLABORATEURS DE NOTRE MUSÉE

- Merci à **Alain Carpentier**, directeur technique de notre auditorium;
- Merci à **Chantal Savard** pour les souvenirs captés sur photo ce soir;
- Merci à **Jean Diotte et Francis Genest** pour l'assistance à la fabrication et au transport des décors;
- Merci à **Martin Simard** pour la coordination technique;
- Merci à **Martin Gagné**, éclairagiste bénévole dévoué;
- Merci à **Mélissa Tardif** pour la promotion sur les réseaux sociaux;
- Merci à **Sandrine Rossignol**, directrice responsable de la vie étudiante, et **Sarah Geoffrion**, secrétaire, pour leur soutien sans faille.



Betina

Léanne^{og}

Evelyne

Raphaëlle

Anne ✱

Eugène ✧

Malie ☺

Amy!

Olivia ✱

Marilou

BON SPECTACLE!

LL

Mme B ♡

♡ Arya

Adèle ♡

Lily-Jeanne ♡

Juliette ♡

Mus

Eloïse